

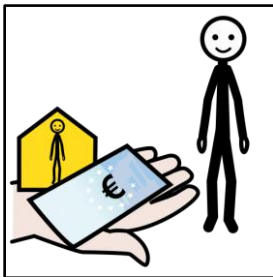


Świadczenia z pomocy społecznej

Pomoc udzielana osobom w potrzebie może być pieniężna i niepieniężna.

Pomoc pieniężna to na przykład zasiłki.

Pomoc niepieniężna to na przykład praca socjalna czyli wsparcie pracownika socjalnego.

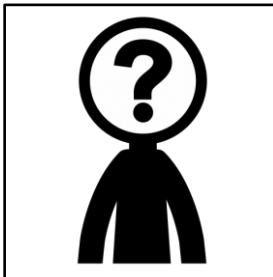


Zasiłek celowy i specjalny zasiłek celowy.

Celowy to znaczy, że pomoc otrzymasz na jakiś określony cel, na przykład na zakup leków.

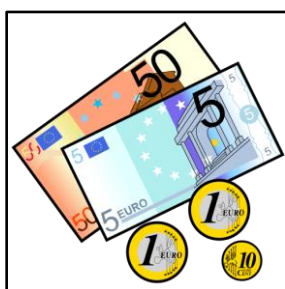
Taka pomoc jest fakultatywna.

Fakultatywna oznacza, że ośrodek nie ma obowiązku przyznać ci tej pomocy.



Dla kogo

- Osoba samotnie gospodarująca, czyli która mieszka sama.
- Osoba całkowicie niezdolna do pracy z powodu wieku czy niepełnosprawności i ma specjalne potrzeby takie jak zakup drogich leków.
- Osoba, której dochód nie jest większy niż kryterium dochodowe.
- Osoba, której dochód jest większy niż kryterium dochodowe ale jej sytuacja jest bardzo trudna.



Kryterium dochodowe

- **776 zł** dla osoby samotnie gospodarującej
- **600 zł** dla osoby w rodzinie, jeśli osoba nie mieszka sama



Co warto wiedzieć

Zanim pomoc będzie przyznana trzeba złożyć wniosek o pomoc w Ośrodku Pomocy Społecznej.

Pracownik socjalny przyjdzie do miejsca zamieszkania osoby, która wnioskuje o pomoc i przeprowadzi wywiad rodzinno-środowiskowy. Każdy pracownik socjalny ma **legitymację** i warto ją zobaczyć zanim pozwoli mu się wejść do domu czy mieszkania.

Wywiad rodzinno-środowiskowy to dokument, w którym pracownik socjalny zapisuje odpowiedzi na pytania, które zadaje osobie potrzebującej pomocy.

Taki dokument trzeba podpisać.

Do dokumentu trzeba dołączyć inne ważne dokumenty, takie jak decyzja o przyznaniu renty czy emerytury, zaświadczenie od pracodawcy o dochodach.

Ważne są także dokumenty leczenia, na przykład karty wypisowe ze szpitala czy zaświadczenia

od lekarza i recepty, albo faktury za zakupione lekarstwa.

Bardzo ważne jest, żeby powiedzieć, że ma się orzeczenie o stopniu niepełnosprawności własne lub członka swojej rodziny, z którym się mieszka.



Gdzie załatwisz sprawę i dowiesz się więcej

Miejski Ośrodek Pomocy Rodzinie w Chełmie

Punkt obsługi interesanta

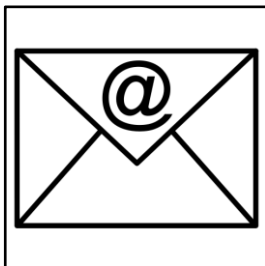
ul. Kolejowa 8

22 – 100 Chełm



Telefon

82 565 82 59



Adres mailowy

sekretariat@mopr.chelm.pl

“© European Easy- to-Read Logo: Inclusion Europe. More information at <https://www.inclusion-europe.eu/easy-to-read/>”.

Autor piktogramów: Sergio Palao, źródło: [Link do strony, z której pochodzą symbole użyte w dokumencie.](#)

Licencja: CC (BY-NC-SA), właściciel: rząd Aragonii (Hiszpania).