

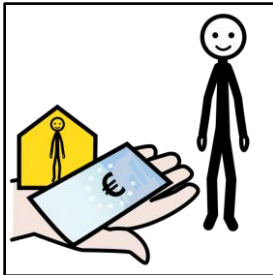


## Świadczenia z pomocy społecznej

Pomoc udzielana osobom w potrzebie może być pieniężna i niepieniężna.

**Pomoc pieniężna** to na przykład zasiłki.

**Pomoc niepieniężna** to na przykład praca socjalna czyli wsparcie pracownika socjalnego.

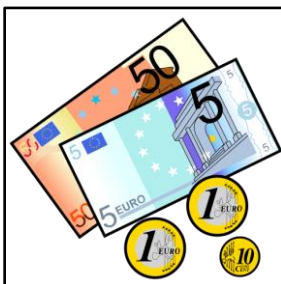


## Zasiłek stały



## Dla kogo

- Osoba samotnie gospodarująca, czyli która mieszka sama
- Osoba całkowicie niezdolna do pracy z powodu wieku czy niepełnosprawności
- Osoba, której dochód nie jest większy niż kryterium dochodowe



## Kryterium dochodowe

- **776 zł** dla osoby samotnie gospodarującej
- **600 zł** dla osoby w rodzinie, jeśli osoba nie mieszka sama



### **Co warto wiedzieć**

Zanim pomoc będzie przyznana trzeba złożyć wniosek o pomoc w Ośrodku Pomocy Społecznej.

**Pracownik socjalny** przyjdzie do miejsca zamieszkania osoby, która wnioskuje o pomoc i przeprowadzi wywiad rodzinno-środowiskowy. Każdy pracownik socjalny ma **legitymację** i warto ją zobaczyć zanim pozwoli mu się wejść do domu czy mieszkania.

**Wywiad rodzinno-środowiskowy** to dokument, w którym pracownik socjalny zapisuje odpowiedzi na pytania, które zadaje osobie potrzebującej pomocy.

#### **Taki dokument trzeba podpisać.**

Do dokumentu trzeba dołączyć inne ważne dokumenty, takie jak decyzja o przyznaniu renty czy emerytury, zaświadczenie od pracodawcy o dochodach.

**Ważne** są także dokumenty leczenia, na przykład karty wypisowe ze szpitala czy zaświadczenia od lekarza i recepty, albo faktury za zakupione lekarstwa.

Bardzo ważne jest, żeby powiedzieć, że ma się orzeczenie o stopniu niepełnosprawności własne lub członka swojej rodziny, z którym się mieszka.



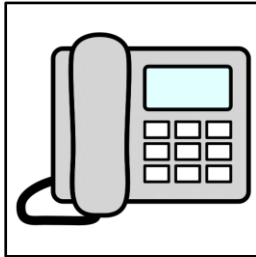
## Gdzie załatwisz sprawę i dowiesz się więcej

Miejski Ośrodek Pomocy Rodzinie w Chełmie

Punkt obsługi interesanta

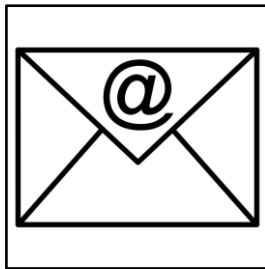
ul. Kolejowa 8

22 – 100 Chełm



## Telefon

82 565 82 59



## Adres mailowy

sekretariat@mopr.chelm.pl

“© European Easy- to-Read Logo: Inclusion Europe. More information at <https://www.inclusion-europe.eu/easy-to-read/>”.

Autor piktogramów: Sergio Palao, źródło: [Link do strony, z której pochodzą symbole użyte w dokumencie.](#)

Licencja: CC (BY-NC-SA), właściciel: rząd Aragonii (Hiszpania).